

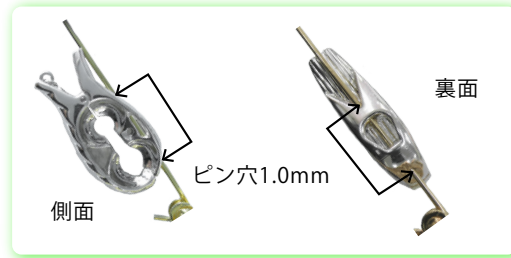
新商品 **新機能 !! 2連クリップクラスプ**

ほぼ実物大の大きさです

クリップにブローチをセット出来る新機能おでかけする場所に合わせて何通りも楽しめます

裏面を表にしますと縦／横方向にブローチが付けられます

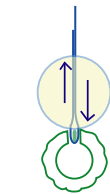
※ブローチの形や、針の太さ、長さによって、セットできない種類もございます



CC-701
対応珠サイズ 7.0~7.5mm



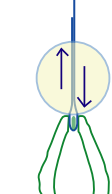
CC-702
対応珠サイズ 7.0~7.5mm



チャームの
取り扱い説明



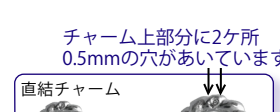
CC-703
対応珠サイズ 7.0~7.5mm



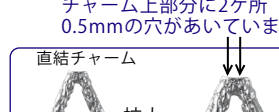
チャームの
取り扱い説明



EN-51



ENCC-702



ENCC-703

裏面を表にしますと横方向にブローチが付けられます



CC-705
対応珠サイズ7.0~7.5mm



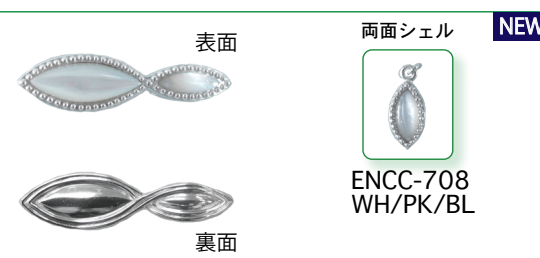
CC-706
対応珠サイズ 7.0~7.5mm



CC-707
対応珠サイズ7.0~7.5mm



CC-708 WH/PK/BL
対応珠サイズ7.0~7.5mm



ENCC-708
WH/PK/BL



CC-713
対応珠サイズ7.0~7.5mm



CC-709 WH/PK/BL
対応珠サイズ
6.5~8.5mm



ENCC-709



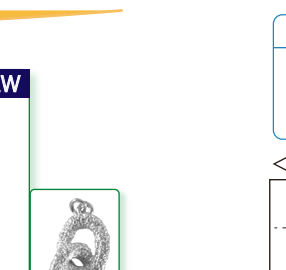
CC-710
対応珠サイズ
6.5~8.5mm

ENCC-710



CC-711
対応珠サイズ
5.0~7.0mm

ENCC-711



CC-712
対応珠サイズ
6.5~8.5mm

ENCC-712

2連クリップクラスプ ※ブローチは付けられません

ネックレスに
華を添える新しい提案

2連クリップ
クラスプ **アレンジ集**

普段使いはもちろん華やかな席には、
コサージュやブローチをセットして、
ゴージャスに演出できます

新機能

クラスプの裏パーツに、
ブローチを上下左右に
セットできます



スッキリ
まとまる
直結リング!
※ブローチの形や、針の太さ、
長さによっては、セットで
きない種類がございます



シンプル普段使いスタイル
ゴージャスお呼ばれスタイル

1連目をクラスプの奥のホールにはさみ、1連目よりも長く残した2連を編み込んで、手前のホールにはさみます

Simple **8** ライン



*写真の「プレシオサ・フェザーコサージュ」まもなく販売の予定です。2連クリップと合わせてご利用下さい。

Y ライン



飾 **リ** ベルト



*ゆったり巻いて下さい

仕様	クリップクラスプ	チャーム
部品名・材質	本体：SV925 ダ円カン：洋白 スプリング/バネ棒：ステンレス	本体：SV925 ダ円カン：洋白
		メッキ仕上げ（ニッケル下地） ロジウムメッキ/金メッキ

<注意>かぶれ等、皮膚に異常を感じた時はご使用を止め、速やかに専門医にご相談下さい。商品写真はほぼ実物大の大きさです。

MEMO
